

ქ. დუშეთში, გ. მწითურის ქუჩა №45 მდებარე (ს/კ 71.51.02.408)
ინდივიდუალური ერთბინიანი საცხოვრებელი სახლის
რეკონსტრუქცია-რეაბილიტაციის პროექტი



ელექტრობის პროექტი



თბილისი 2021 წ.

ქ. დუმეთი, გ.მწიფის ქუჩა №45-ში
ს/კ 71.51.02.408

საცხოვრებელი სახლი

საინჟინრო ნაწილი

ელექტროობის პროექტი

თბილისი 2021 წ.

განმარტებული ბარათი

პროექტი დამუშავებულია ქ. დუშეთი, გ.მწითურის ქუჩა №45-ში მდებარე ინდივიდუალური საცხოვრებელი სახლის ელექტრო მომარაგება.

პროექტის ელექტრული ნაწილი შესრულებულია საერთაშორისო, „საცხოვრებელი სახლების და მასიური საზოგადოებრივი მშენებლობის ელ. პროექტირების“ ნორმების საფუძველზე, არქიტექტურულ-სამშენებლო, ტექნოლოგიური, სანტექნიკური და სხვა ტექნიკური მოთხოვნილებების გათვალისწინებით, სანძარ და ფეთქებად საწინააღმდეგო ნორმების დაცვით.

ბინის საერთო მოთხოვნილი სიმძლავრე: 10.0 კვტ.

რობექტის ელექტრომომარაგება განხორციელდება ადგილობრივი ენერგომპანიის მიერ გაცემული ტექნიკურ პირობაზე დაყრდნობით.

ელექტრონული ქსელის ძაბვა იქნება 220ვ. ელ. გაყვანილობა იქნება TN-S სისტემის.

გამანაწილებელი ფარი უნდა იყოს ლითონის შიდა მონტაჟის მინიმუმ IP30 დაცვის კლასით.

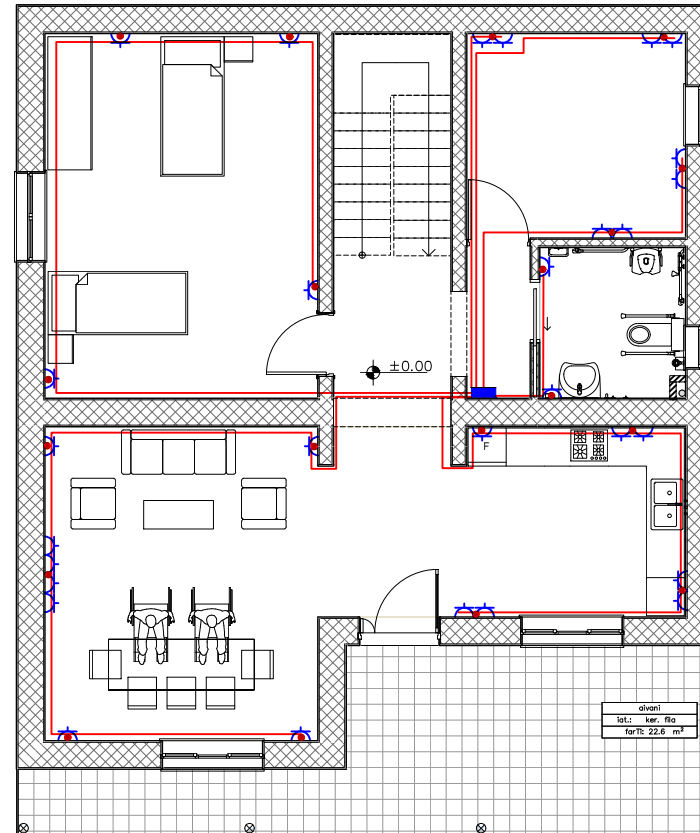
ელექტრო გაყვანილობა უნდა შესრულდეს ცეცხლარგაურცელების უსაფრთხო სპილენძის ძარღვიანი კაბელით.
ძალოვანი გაყვანილობა უნდა შესრულდეს 3X2.5მმ² კვეთის კაბელით, განათება 3X1.5მმ² კვეთის კაბელით.





პროექტით გადამანჭილებელი ფარადან კედლის ქვაბის, სარეცხი მანქანისათვისა და კონდიციონერებისათვის გათვალისწინებულია დამოუკიდებელი კვება 3X2.5მმ2 კვეთის კაბელები.

გამანაწილებელ კოლოფებზე გამოყენებულია შტეფსელის და ჩამრთველის სტანდარტულის სამონტაჟო კოლოფები. ფურნიტურის განლაგების სქემა იხილეთ პროექტის შესაბამის ნაწილში ნახაზებზე.

A4	პრობლემატიკა აღწერა:	წიგნი:	<p>წიგნი: ალტერნატივა საქართველო NPO "New Alternative Georgia"</p> <p>მისამართი: ქ. თბილისი, ვაკე-თბილისი რაიონი, 835 835 Vaka-Dezveli Avenue, Tbilisi, Georgia საიდ-405 467 566 ელ-ფოსტა: e-mail: newaltrgeo@gmail.com</p>	<p>თემატიკის მიხედვით:</p> <p>ქ. თბილისი, გ. მჭიფავოს ქუჩა №45 საიდ 71.51.02.408</p>	<p>თანამდებობა:</p> <p>პრ. პრეზიდენტი</p>	<p>გვარი:</p> <p>ანდრეასიძე</p>	<p>სელ. მობ. ფონი:</p> <p>995 123 456 789</p>	<p>პროგრამის მიხედვით:</p> <p>განმარტებული პროგრამა, მასალაზე სპონსორი</p>	<p>კორექტირება:</p> <p>პროგრამა, თარიღი</p>	<p>ელ-1</p>
01								<p>სტატუსი:</p> <p>სტატუსი პროგრამა</p>		
01								<p>მასშტაბი:</p> <p>თარიღი:</p> <p>19/05/2021</p>		

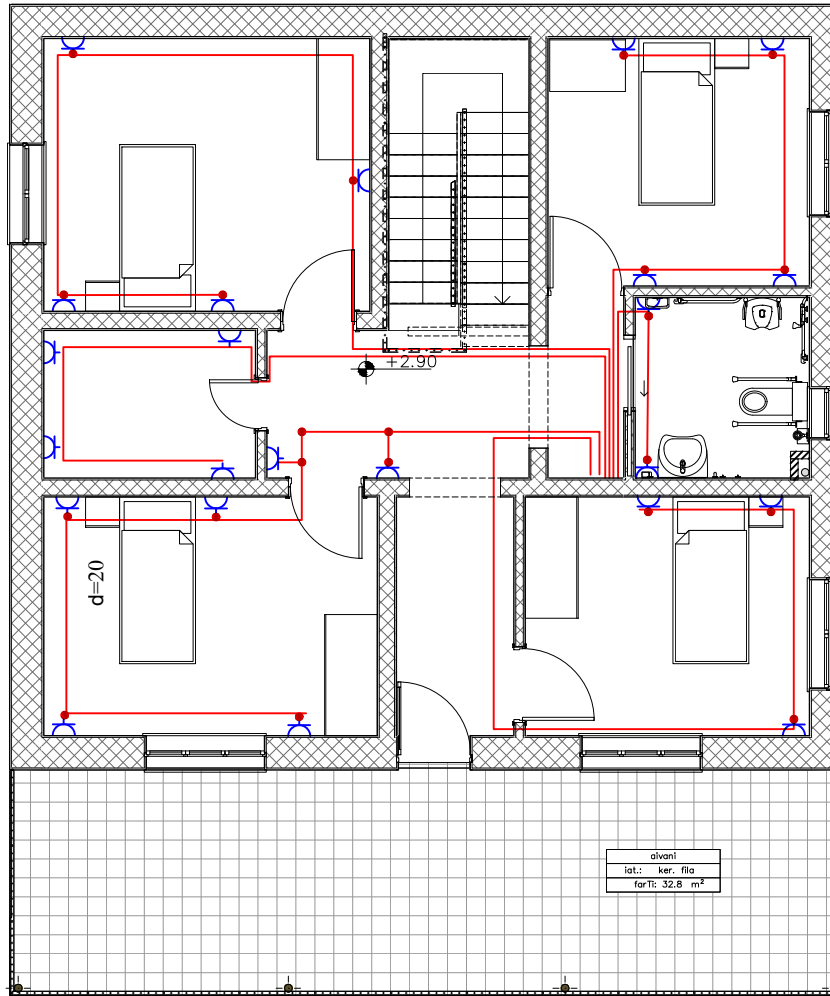
პირველი სართულის ბაზმა







- | | |
|---|--|
|  | გამანავრდებელი უარი |
|  | მოუხდომი ღამითვის კონტაქტით |
|  | მოუხდომი ღამითვის კონტაქტით
(კონტაქტისთვის, სარგებო მანძილი,
კედლის ძაბო, ტემპერი) |
|  | განმეორებადი მითი |

[illegible]

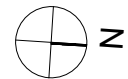
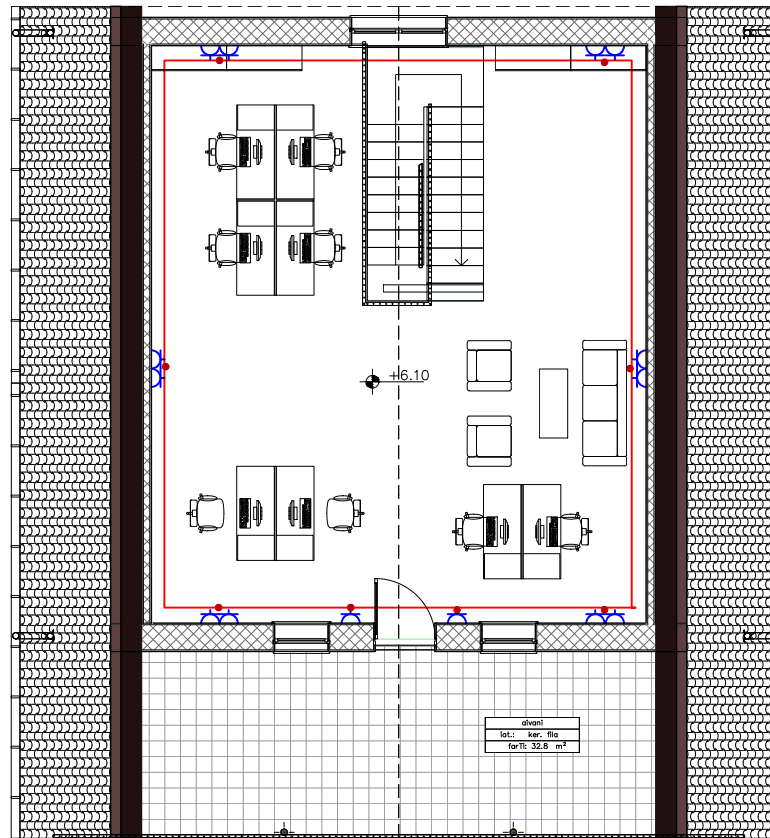
მეორე სართულის ბაზმა



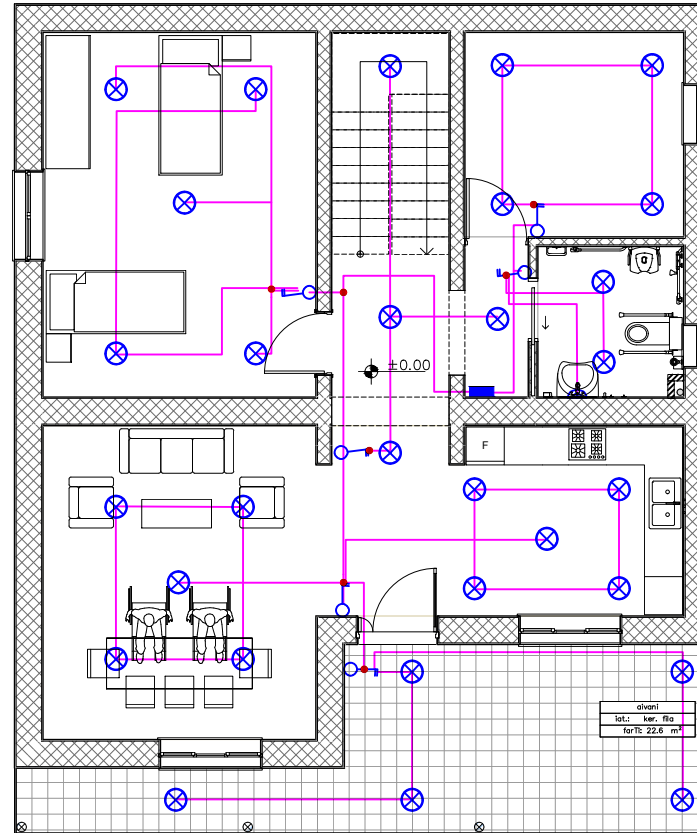
- | | |
|---|---|
|  | ბამანაწილებელი ფარი |
|  | როზეტი ღაბოუშვის კონტაქტით |
|  | როზეტი ღაბოუშვის კონტაქტით
(კონფლიქტისთვის, სარეზბო მანძილი,
კედლის ქვაბი, ტუმბო) |
|  | ბანკმტოვებელი ქვიშა |

[illegible]

მანსარდის სართულის გეგმა

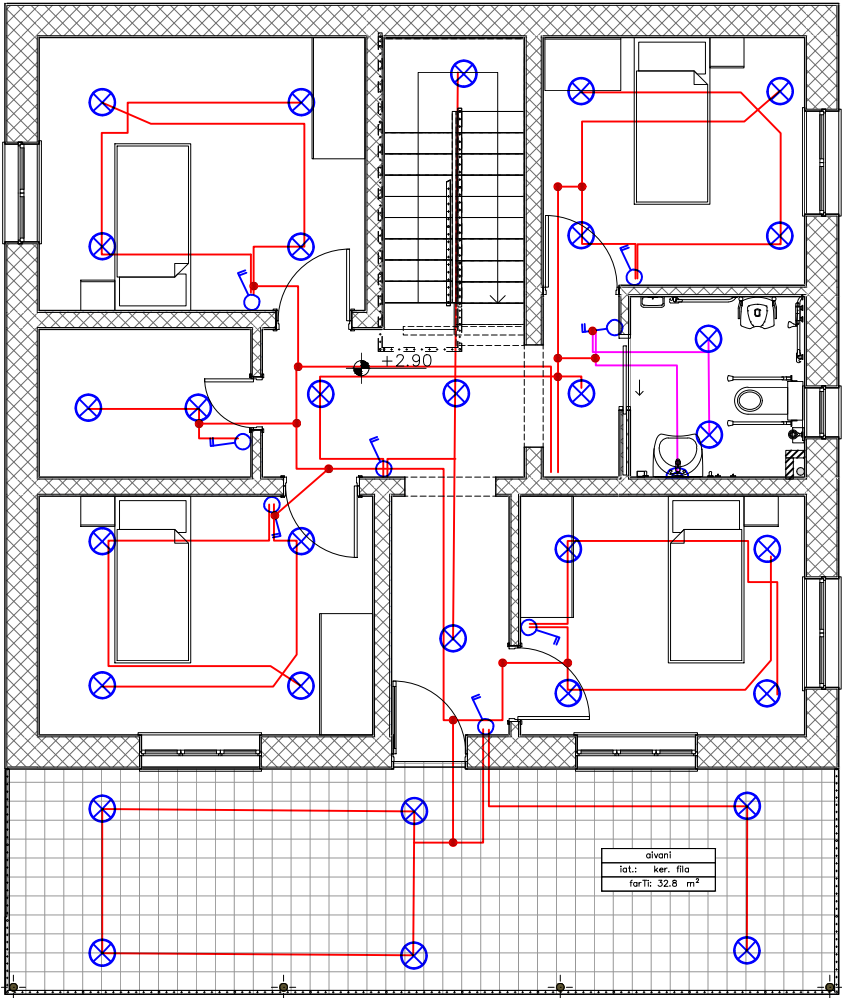
[illegible]

პირველი სართულის ბეგბა



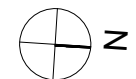
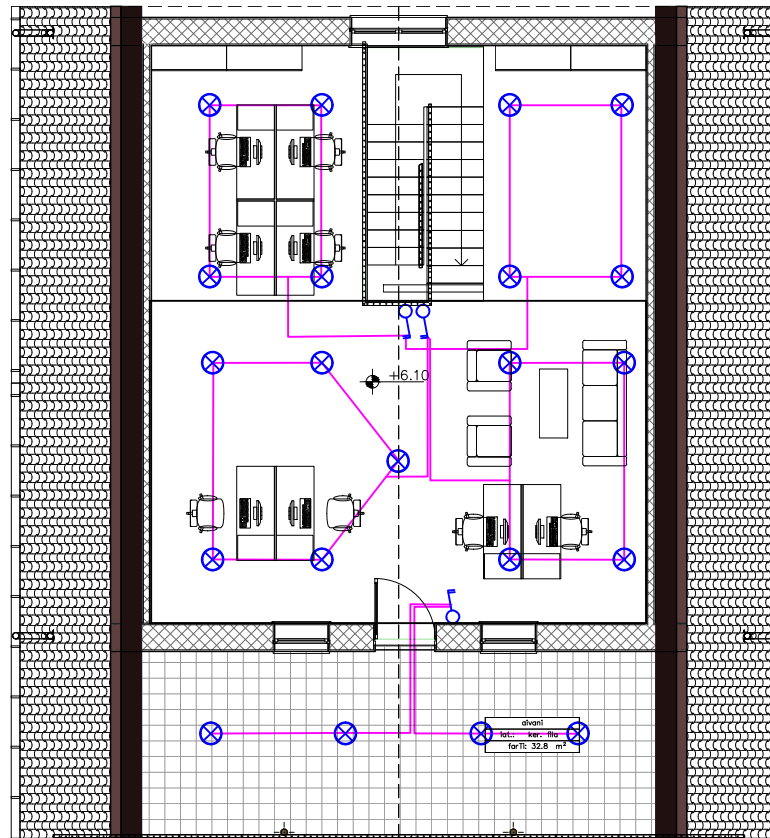
- გამანაწილებელი წარბი
- ზედასაბურთი სანათი LED ნათურით 24 W
- ზედასაბურთი სანათი LED ნათურით 12 W
- კედლის სანათი LED ნათურით 9 W
- ერთკლავიანი ჩამოთხველი
- ორკლავიანი ჩამოთხველი
- ერთკლავიანი გალამბი
- სამრეცხოთა/ბანის კონტაქტები
- განმარტებული მუთი

A4	პროექტი	ფურცელი	<p>დამკვეთი: შპს "საერთაშორისო გეოგრაფიკული ინფორმაციის სისტემები"</p> <p>სტრუქტურა: გეოგრაფიკული ინფორმაციის სისტემები</p> <p>მისამართი: ქ. თბილისი, გ. ბერიძის ქუჩა №145</p> <p>კოორდინატები: 40° 40' 00" N, 44° 40' 00" E</p> <p>კონტაქტი: 077 777 777</p> <p>მისამართი: ქ. თბილისი, გ. ბერიძის ქუჩა №145</p> <p>კოორდინატები: 40° 40' 00" N, 44° 40' 00" E</p> <p>კონტაქტი: 077 777 777</p>	<p>პროექტი: გეოგრაფიკული ინფორმაციის სისტემები</p> <p>სტრუქტურა: გეოგრაფიკული ინფორმაციის სისტემები</p> <p>მისამართი: ქ. თბილისი, გ. ბერიძის ქუჩა №145</p> <p>კოორდინატები: 40° 40' 00" N, 44° 40' 00" E</p> <p>კონტაქტი: 077 777 777</p>	<p>დამკვეთი: შპს "საერთაშორისო გეოგრაფიკული ინფორმაციის სისტემები"</p> <p>სტრუქტურა: გეოგრაფიკული ინფორმაციის სისტემები</p> <p>მისამართი: ქ. თბილისი, გ. ბერიძის ქუჩა №145</p> <p>კოორდინატები: 40° 40' 00" N, 44° 40' 00" E</p> <p>კონტაქტი: 077 777 777</p>	<p>პროექტი: გეოგრაფიკული ინფორმაციის სისტემები</p> <p>სტრუქტურა: გეოგრაფიკული ინფორმაციის სისტემები</p> <p>მისამართი: ქ. თბილისი, გ. ბერიძის ქუჩა №145</p> <p>კოორდინატები: 40° 40' 00" N, 44° 40' 00" E</p> <p>კონტაქტი: 077 777 777</p>	<p>პროექტი: გეოგრაფიკული ინფორმაციის სისტემები</p> <p>სტრუქტურა: გეოგრაფიკული ინფორმაციის სისტემები</p> <p>მისამართი: ქ. თბილისი, გ. ბერიძის ქუჩა №145</p> <p>კოორდინატები: 40° 40' 00" N, 44° 40' 00" E</p> <p>კონტაქტი: 077 777 777</p>
01							

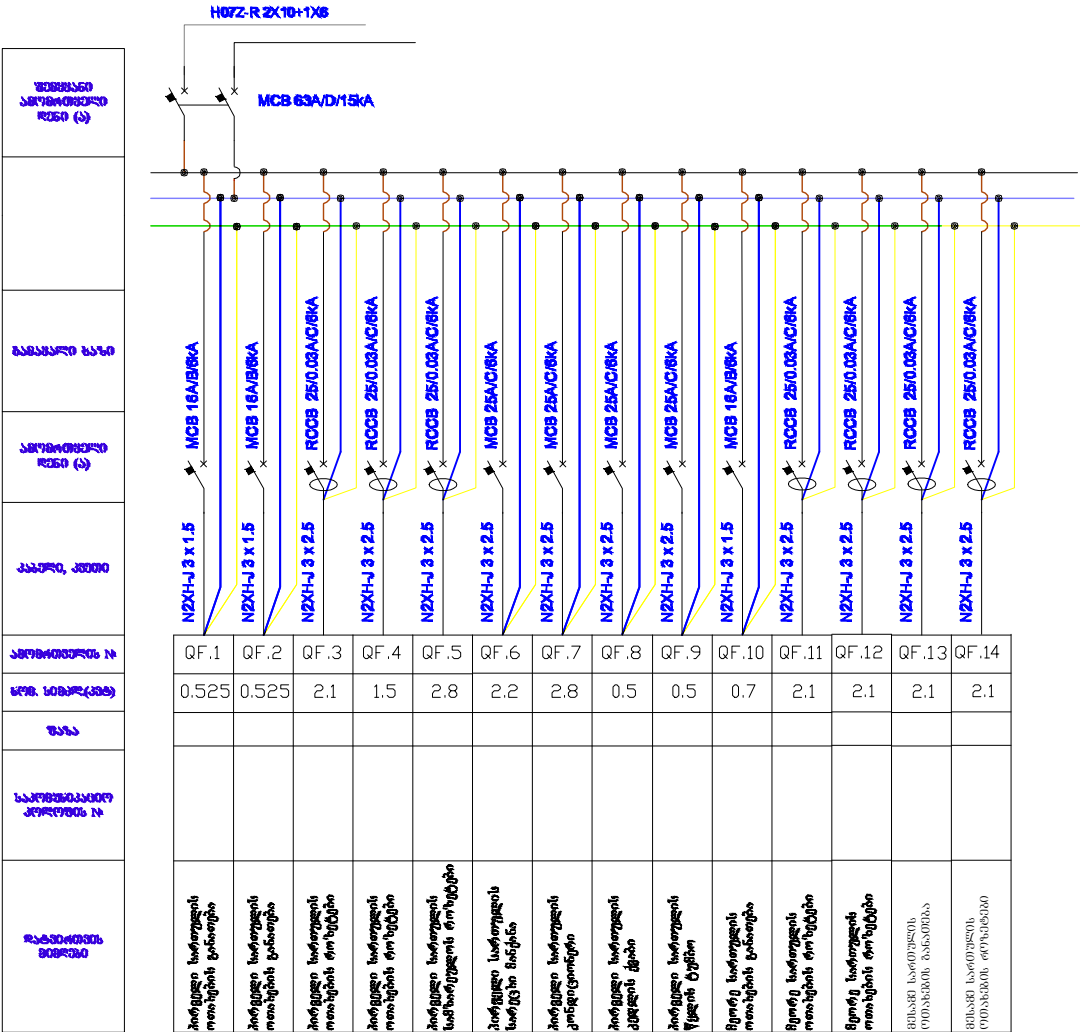


- ბაგანაწილბეგბე წარი
- ბერის ჩაფლული სანაბი LED ნაბურბი 24 W
- ბერის ჩაფლული სანაბი LED ნაბურბი 12 W
- კვლსის სანაბი LED ნაბურბი 9 W
- ბრბკლავბრბიანი ჩაბრბკვლბ
- ბრბკლავბრბიანი ჩაბრბკვლბ
- ბრბკლავბრბიანი ბაბაბრბკვლბ
- საბრბწაბრბკვლბ ვბრბრბლბრბ
- ბანბრბრბკვლბ კვბი

მანსარდის სართულის გეგმა

[illegible]

გამანაწილებელი ფარი



PE
N
L